



Du 20 au 24 mai
2025

Florence et Aurélie:
Un raid pour Emile





LA CORSICA RAID FEMINA C'EST QUOI

- 5 jours dont 3 jours ½ de course. (kayak de mer, trail, coastering, canyoning, bike and run, course nocturne, nage en mer,...) sur l'île de beauté, la Corse.
- L'organisation repose sur 4 axes:
- **LA MISE EN VALEUR DES FEMMES:** La Corsica Raid Femina est ouverte exclusivement aux femmes, l'épreuve n'est conçue que pour Elles, sans obligation de performance, Les femmes sont de plus en plus présentes sportivement et les opérations féminines attirent de plus en plus les médias.
- **L' HUMANITE:** Rencontre, partage, échange, convivialité.
- **L' ECO-RESPONSABILITE :** Le respect de l'environnement est au cœur du projet. Une charte éco-responsable est signée par chaque participante. le local et le recyclage sont mis en avant.
- **LA SOLIDARITE:** L'organisation soutient l'association La Marie Do, tous ensemble contre le cancer et chaque équipe peut courir pour une autre cause solidaire qu'il souhaite porter, valoriser et soutenir.



LES COUAROY'EUSES... C'EST NOTRE NOM ...



LES COUAROY'EUSES



C'est l'histoire d'une rencontre entre une kiné et une blessée... Au fil des séances, une belle amitié s'est construite. Nous nous sommes vite rendues compte que nous avons beaucoup de points communs. Des centres d'intérêts partagés (la nature, la famille, les voyages, ...) et surtout les mêmes valeurs morales, éducatives et sportives.

En découvrant l'existence du **CORSICA RAID FEMINA**, nous avons trouvé une bonne occasion d'allier nos passions et de vivre une aventure humaine toutes les deux, qui plus est, au profit d'associations. La première; « **La Marie DO** » soutenant la lutte contre le cancer est conjointe à l'organisation.

La deuxième, est un choix personnel. Il s'agit de l'association:

« **A travers le regard d'Emile** ». Cette dernière étant locale, au profit d'un petit garçon gérômois, elle a rapidement retenue notre attention. Axée sur l'autisme, elle nous a particulièrement touchée et nous souhaitons la faire connaître davantage.





- L'association « A travers le regard d'Emile » a pour but:
 - De **subvenir aux besoins matériels** et humains d'Emile André porteur d'un handicap; l'autisme, afin d'améliorer sa qualité de vie et de l'aider à s'insérer dans la société.
 - De **récolter des fonds** afin de pouvoir mettre en place tous les moyens pouvant aider Emile ainsi que d'autres enfants en situation de handicap à se développer le plus harmonieusement possible: matériel, activités, rémunération d'intervenants, formation de l'entourage, aménagement,...
 - De **soutenir et d'accompagner** les familles ayant un enfant autiste .
 - **D'informer et de faire connaître** les troubles du spectre autistique ainsi que le handicap en général.
 - De **s'impliquer dans la défense de la dignité** des personnes handicapées.

L'ÉQUIPE:



Et vous dans tout ça ? Qu'avez-vous à y gagner ?

- Être associé à nos valeurs
- Profiter d'un moyen pour vous de mettre en avant vos valeurs et vos engagements au profit des associations et notamment d'une association locale.

Comment?

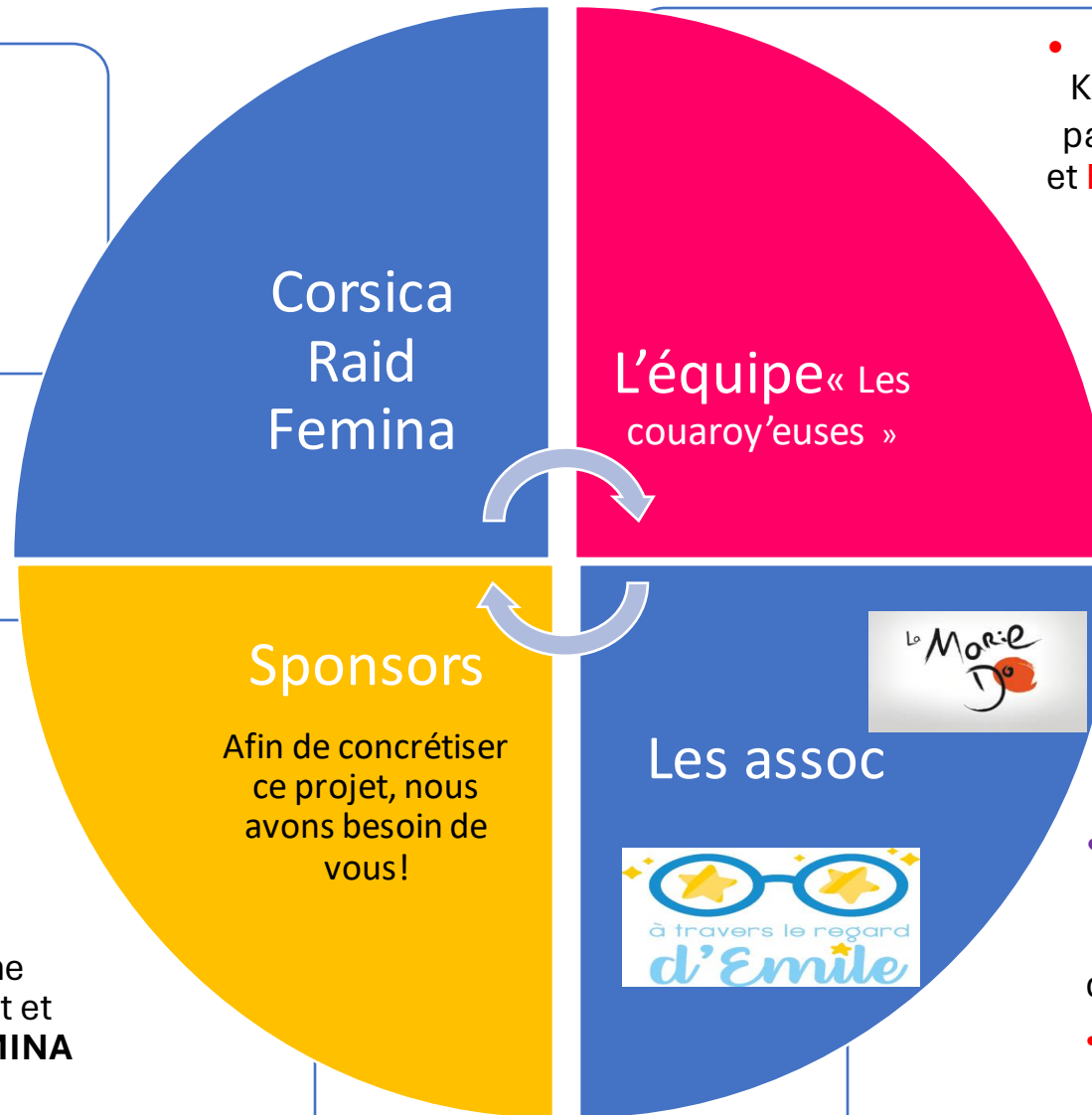
Grâce à une médiatisation avant, pendant et après
notre participation à la **Corsica Raid Femina**

**Facebook, Vosges matin,
Vosges TV, cocktail FM,
Hohneck Magazine...**



EN BREF:

- **RAID:**
- 100% Féminin
- 100% Eco-Responsable
- 100% Solidaire
- 100% Humain



- **Florence:** Institutrice et **Aurélië:** Kinésithérapeute, passionnées de nature, de sports et **Emile,** petit bonhomme de 9 ans qui

VOS INTERÊTS:

être associé à nos valeurs, mettre en avant votre engagement au profit des associations et ce grâce à une médiatisation avant, pendant et après la **CORSICA RAID FEMINA** (Vosges matin, cocktail FM, Vosges TV, Facebook, Hohneck Magazine...)

- **« A travers le regard d'Emile »:**
Assoc' soutien aux troubles du spectre autistique
- **La Marie Do:**
Lutte contre le cancer

Concernant Emile....

C'est quoi l'autisme?

L'autisme est un trouble neurodéveloppemental précoce. Il n'existe à l'heure actuelle aucun traitement spécifique mais une prise en charge adaptée permettant de mieux vivre avec l'autisme.

L'autisme se manifeste par des troubles de la communication, des intérêts ou activités obsessionnels, des comportements à caractère répétitif, ainsi qu'une forte résistance au changement. La personne présente aussi souvent des hyper ou hyposensibilités sensorielles (sons, lumière, couleurs, toucher...). Tous ces signes s'expriment avec des intensités variables.

L'autisme est souvent associé à d'autres troubles (épilepsie, hyperactivité, déficience intellectuelle, trouble du sommeil, troubles alimentaires,...)

La méthode des 3i

Les fondements de la méthode

Il s'agit d'une méthode développementale inspirée de 2 méthodes américaines : le Sonrise et le Floortime. Ces méthodes se fondent sur des découvertes récentes concernant les Troubles du Spectre Autistique (TSA). Ces troubles sont d'origines neurologiques et non psychologiques ; ce sont les connexions neuronales qui posent problème.

L'objectif de cette méthode est donc de reprendre le développement bloqué ou retardé par le dysfonctionnement neuronal tant sensoriel, que moteur, de communication et de conscience, et d'amener l'enfant, à une vie scolaire et sociale quasi normale.

Les bases de la méthode, 3 i :

Le jeu Individuel : seul à seul avec une personne bénévole formée à la méthode

Le jeu Intensif : 6 heures par jour, 7 jours/7 dans une salle de jeu adaptée.

Le jeu Interactif : le but du jeu est d'échanger avec l'enfant car l'échange est le support essentiel du développement chez l'enfant et non l'apprentissage de connaissances et de savoir-faire. Il faut d'abord créer le contact en le rejoignant dans son monde en faisant comme lui, avec le même plaisir que lui. (IMITATION : notion de base de la méthode) le but est de capter le regard de l'enfant avant d'enrichir le jeu et d'amorcer un échange gestuel et verbal.



La méthode :

évolue en fonction des stades développementaux acquis par l'enfant.

Phase 1: niveau de développement d'un enfant de 0 à 18 mois

l'éveil de la conscience et de la communication, et des progrès moteurs. Ce sont des jeux sensori-moteurs essentiellement.

Phase 2: niveau de développement de 18 à 36 mois

Phase de la prise de conscience et de la découverte du monde phase de socialisation

Phase de la symbolique et du langage avec des ateliers "Montessori" méthode d'éducation qui place l'enfant au centre de ses apprentissages. L'enfant agit par lui-même pour apprendre parce qu'il est motivé par une curiosité naturelle et l'amour de la connaissance.

Dans la pédagogie Montessori, l'enfant occupe une place clé dans son propre apprentissage, l'adulte n'étant qu'un guide. « Aide moi à faire seul ».

Phase 3: niveau de développement : 3 ans et plus

Présence quasi permanente, langage acquis et désir d'apprentissages. Retour progressif aux cours collectifs, aux apprentissages scolaires à la maison ou à l'école et à une vie normale, associé à des séances de jeu 3i

L'application de la méthode:

-Une salle de jeu : cocon sensoriel, l'écart des souffrances ou des plaisirs sensoriels qui l'enferment et le replient : lumière tamisée, sol insonorisé, jeux en double (IMITATION), jeux moteurs (toboggan, trampoline...), coin repos... présence d'une caméra qui permet de revoir les séances

-Une équipe de 30 bénévoles minimum formée à la méthode.

-Un planning régulier avec le moins de changement possible. Planning qui évoluera en fonction des 3 phases.

-Une supervision par une psychologue agréée 3i (Rôles : séances de jeu, analyse de vidéos de séances, animation et compte rendu des réunions toutes les 8 semaines environs, conseil aux parents)

-Une ambiance ludique, gaie, enthousiaste du lever au coucher. Il faut tout transformer en jeu en partant toujours de ses centres d'intérêts. On encourage régulièrement. Pas de cris, pas de NON, pas de forcing : on suit l'enfant et on lui laisse du répit, on respecte son rythme.

UN GRAND MERCI POUR VOTRE SOUTIEN !!!



Florence, Aurélie &
«A travers le regard d'Emile » et la « Marie Do »

Pour nous contacter:

Florence: 06.72.01.97.57

Aurélie: 06.99.89.37.88

poirotflo@hotmail.fr

lussisaurelie@gmail.com